

znajdź hasła zaczynające się od

szukaj

przeszukaj także hasła w indeksie

a fronte a tergo

wtyczki wyszukiwania dla przeglądarek Firefox i Microsoft Internet Explorer

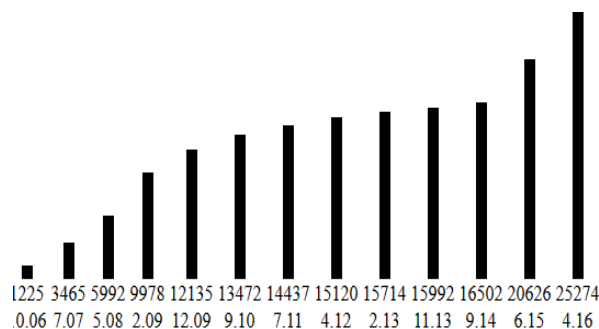
A B C Ć D E F G H I J K L Ł M N O Ó P R S T U V W X Y Z Ź Ż



ZAWARTOŚĆ SŁOWNIKA

- **25 274** artykuły hasłowe
- **28 207** znaczeń
- **60 519** form fleksyjnych
- **9 265** połączeń wyrazowych
- **4 147** związków frazeologicznych
- **3 443** przysłowia
- **1 326** przenośni
- **2 985** informacji o etymologii
- **76 999** cytatów z **933** źródeł

STATYSTYKA



w tym 12061 załączków i 734 hasła odsyłaczowe

PRZYKŁADOWY ARTYKUŁ HASŁOWY

poprzednie hasło [ALBERTYŃSKI](#) obszerny zwięzły następane hasło [ALBIGENS](#)

sposób prezentacji hasła obszerny zwięzły

ARTYKUŁ HASŁOWY W TRAKCIE OPRACOWANIA
Data ostatniej modyfikacji: 18.12.2014

AZBEST, **AZBESTUS** *rzecz. m*
Warianty fonetyczne: **AZBEST** || **AZBESTUS**, **ALBEST**, **AZWEST**
Słowniki: *L (XVIII)*, *SWił*, *SW*, *SJP* notują
Słowniki: *SStp*, *SXVI*, *Kn*, *T III* nie notują
Najwcześniejsze poświadczenie: 1638

Formy gramatyczne:

lp

M. **azbest** || **albest** || **azbestus**
D. **azbestu** || **albestu**
N. **azwestem**

Etymologia:
łac. *asbestos*, *z gr.*

»**mineral odporny na działanie wysokiej temperatury**«:

- **Asbest** kamień raz zapalony nie zgara nigdy. *KalCuda 194.*
- **Asbestus** iest kamień, a ten raz przyiąwszy w siebie ogień, nigdy go, aż chyba stłuczony nie utraca. *KalCuda 194.*
- Robią takie knoty z kamieniá nazwanégo **Asbest**, który się da prząć y kręcić ná nici. *SolArch 189.*
- Kardynał Bolloniusz nad grobem swego stryia trzy lampy wystawił y niezgasłym zapaliwszy azwestem [...] troisty przydał napis. *MikSil 287.*
- **ALBEST** álbo Amianthus, iest to Kámien według Pliniuszá w gorách Arkádyi rodzący się, ták miętki, że się da prząć y płotná z siebie robić, á z płotná Obrusy, koszule, Száty; ktore zábrukáne, nie praczki ani wody, lecz ognia potrzebiá; w który wrzuciwszy wypaliwszy się, czyste zostáią. *ChmielAteny I I, 500.*
- Sam widziałem nakształt bibuły kawałek **Albestu**, który do ognia przytkniony, był iák ogien, odiyty od ognia wlot znowu cały iák bibuła. *ChmielAteny I I, 550.*

Autorka: **KS**

wyświetl dyskusję na temat hasła (0 wiadomości)